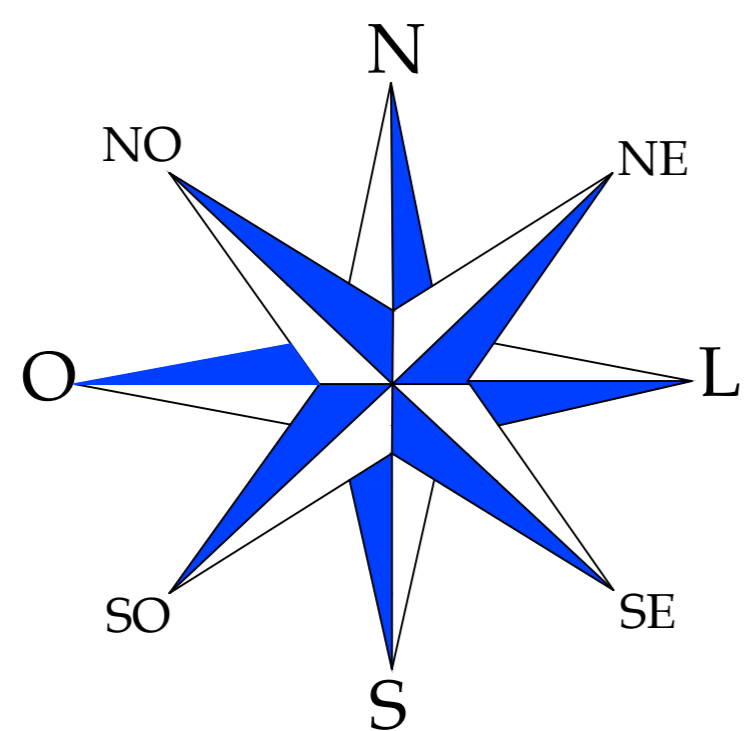


ABDON BATISTA

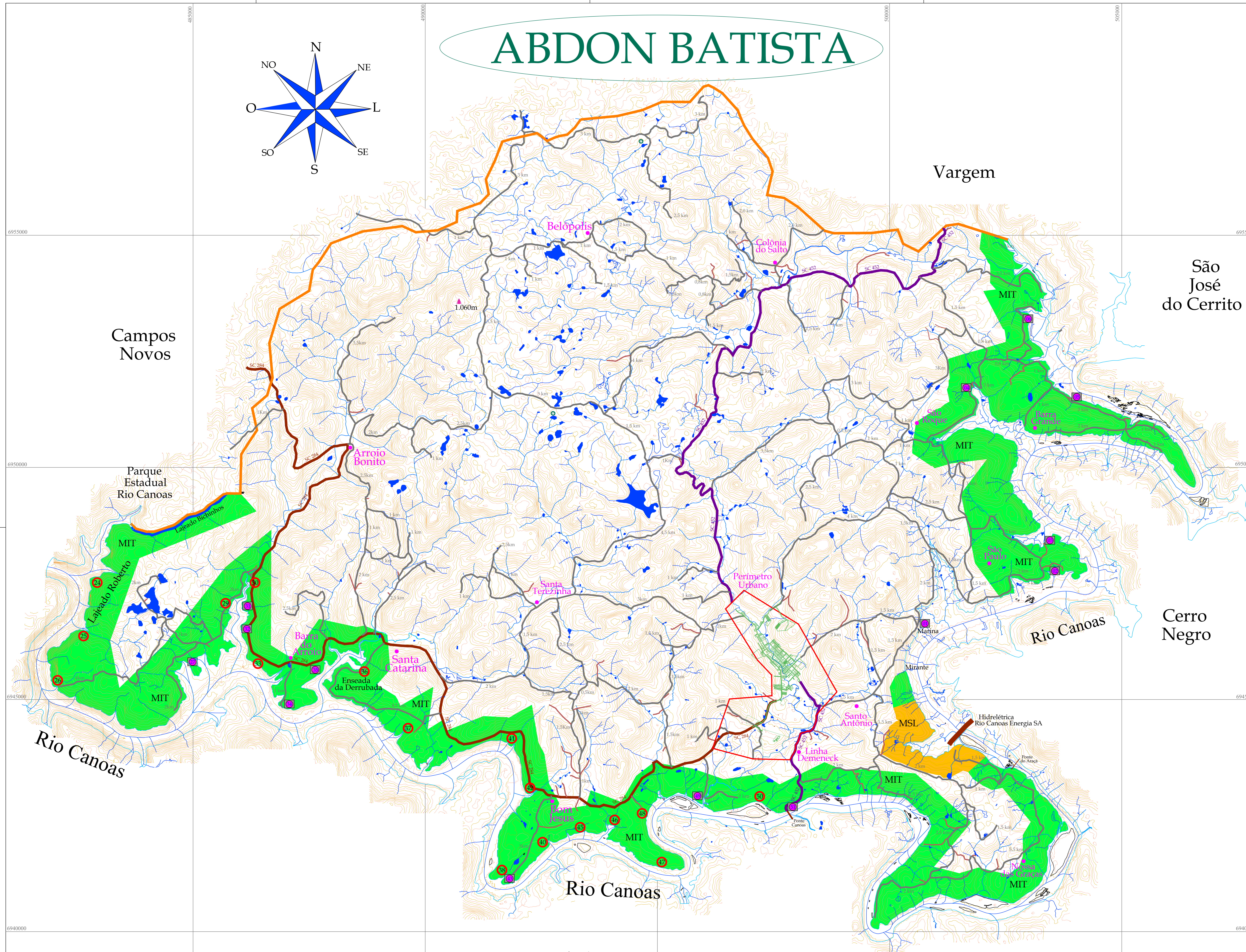


NQ
 NG
 Convergência Meridiana
 00° 05' 20,07"

O L
 S

Centro da folha:
 N:6948745.362
 E:494444.822

Projeção Universal Transversa de Mercator - UTM



Fontes de Pesquisa:
 Hidrografia : Levantamento Aerofotogramétrico do Estado de Santa Catarina
 Altimetria: Sistema SKTM
 Georrefenciamento e Desenho : QGIS / CAD / POSIÇÃO

Convenções Cartográficas

Hidrografia

- Acudes
- Divisa de Território Municipal
- Rio Canoas
- Perímetro Urbano

Comunidades

- Curvas de nível
- Rodovia SC 284
- Rodovia SC 452
- Rodovias Municipais
- Estradas de Acesso as Propriedades
- Ponto de maior altitude : 1.060m
- Poços Tubulares Artesianos
- Saída de Emergência
- Entrada e Saída de Embarcações

Acesso de Embarcações

Coordenadas Planas UTM-Sirgas 2000

N	E	Nome
6946584	500688	PACUEIRA - RIO CANOAS Prefeitura/Marina
6947854	503604	Mocelin
6948370	503317	Davi Mocelin
6951732	501805	Cabral
6951485	503928	Marquinhos Lins
6953435	502969	Cristiano Lins

PECAU - ENERCAN	
6945778	485043
6946980	486670
6946492	486643
6944831	486918
6945572	487758
6941049	491805
6942887	495968
6942603	497808

MACROZONEAMENTO

— Linha do Perímetro Urbano

- MIT - Macrozona de Interesse Turístico
- MSL - Macrozona de Segurança do Lago

Tabela de Rodovias

Nomenclatura	Estado	Km
Rodovias SC 452	não pavimentada	18
Rodovias SC 284	Asfalto	26
Rodovias Municipais	não pavimentada	230
Estradas Vicinas	não pavimentada	46

AMPLASC

SISTEMA DE COORDENADAS PLANAS UTM - MERIDIANO CENTRAL 51° W
 DATUM HORIZONTAL: SIRGAS2000 - CHA - M2-DATUM VERTICAL: SIRGAS - SC
 ORIGEM DAS COORDENADAS
 ORDENADA N = EQUADOR ACRESCIDO DE 10.000.000m
 ASCISSA E = MERIDIANO CENTRAL 51° W ACRESCIDO DE 500.000m

Departamento de Engenharia de Agrimensura

Município: Abdon Batista - SC

Projeto: Mapa Municipal

Área: **235,8 km²** População: **2.643 hab.**

Proprietário: **Prefeitura Municipal de Abdon Batista - SC**

Data: 27/01/2021 Desenho: Murilo Administração 2021 - 2024 - Pref. Mun. Jadir Luiz de Souza
 Escala: 1:30.000 Franca: 01 - 01 Engenheiro Agrimensor Murilo Spillere Milanez
 CREA - SC 100490-3 incria E12

PRODUCED BY AN AUTODESK STUDENT VERSION

PRODUCED BY AN AUTODESK STUDENT VERSION