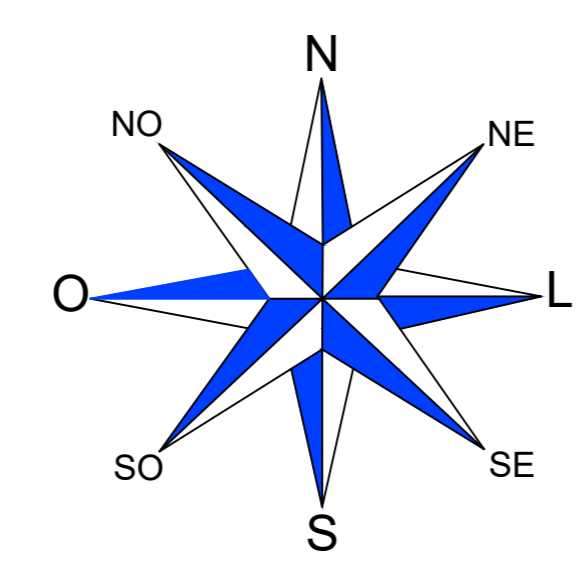
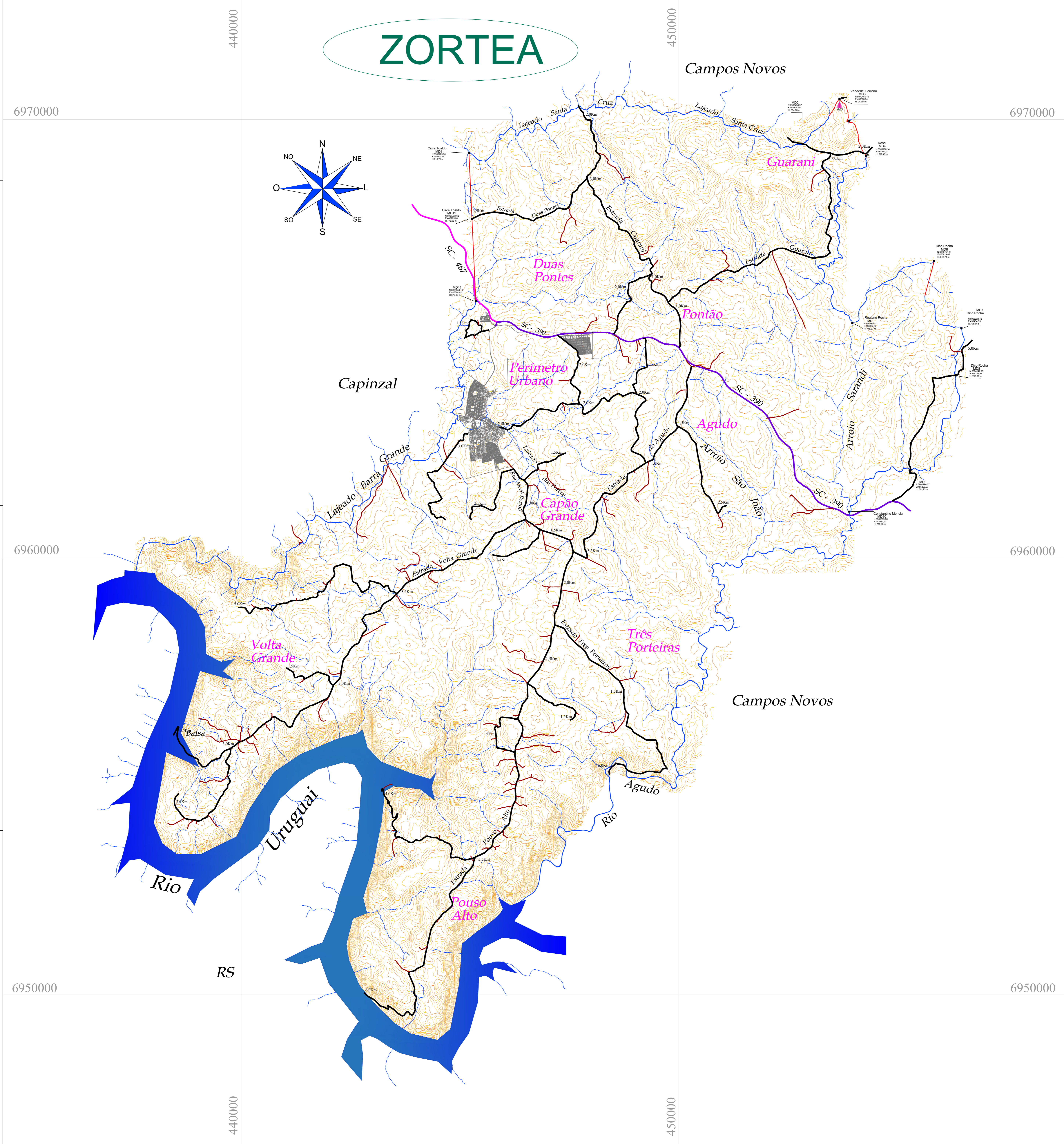
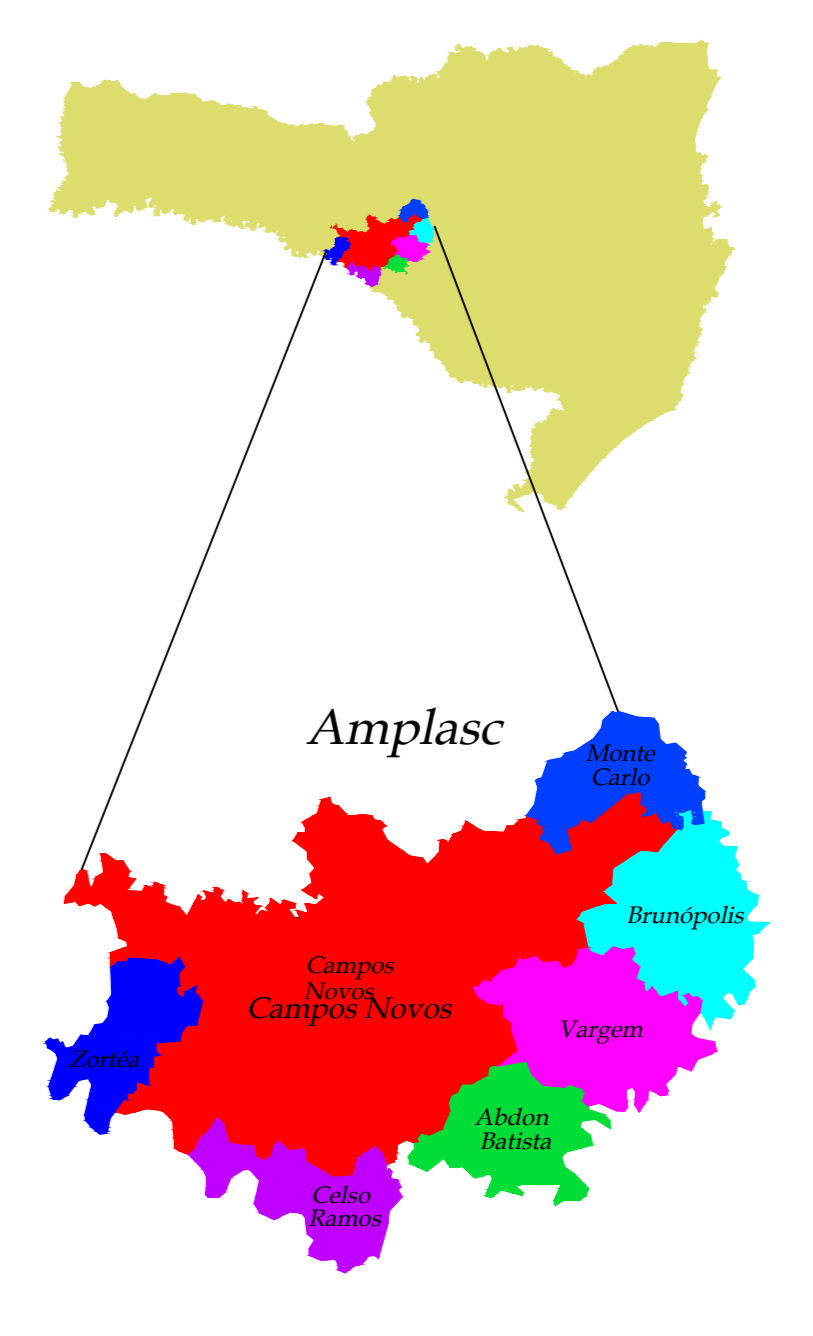


ZORTEA



NQ
 NG
 Convergência Meridiana
 00° 14' 24,11"

O L
 S
 Centro da folha:
 N: 6959658,3551 m
 E: 448624,1128 m
 Projeção Universal Transversa de Mercator - UTM



Fontes de Pesquisa:
 Hidrografia: Levantamento Aerofotogramétrico do Estado de Santa Catarina
 Altimetria: Sistema SRTM
 Georreferenciamento e Desenho: QGIS / CAD / POSICÃO

Convenções Cartográficas

- Cursos d'água
- Açudes e lagoas
- Divisa de Território Municipal
- Rio Uruguai
- Rodovias Municipais
- Rodovia SC 390
- Rodovia SC 467
- Perímetro Urbano
- Linha de APP com 30m dos cursos d'água
- Nascentes com 50m de raio
- Curvas de nível com equidistância de 10/20m
- Pontos de maior altitude: 942,00 m
- Pontos Tabuleiros Arreioianos = 08 unid.
- Marcas de Divisões Municipais

Tabela de Rodovias

Nomenclatura	Estado	Km
Rodovia SC 390	asfalto	11,00
Rodovias Municipais	asfalto	1,00
Rodovias Municipais	asfalto pavimentado	200,00
Rodovias Municipais	asfalto não pavimentado	5,00

AMPLASC
 Departamento de Engenharia de Agrimensura

Município: **Zortea - SC**

Projeto: Mapa Municipal Área: 189,7 Km²
 Proprietário: Prefeitura Municipal de Zortea População: 3.190 hab.

Data: 29/05/2021
 Autores: Marcelo de Souza, Engenheiro Agrônomo
 1:25.000 01 - 01

Referência Técnica: Administração 2021 - 2024 - Prefeitura Municipal de Zortea
 Projeto: Mapa Sistemático de Engenharia Agrônoma
 T. Rio São João, Bacia nº 347
 Centro - Cap. 86020-000
 Campo Novos - SC - 88591-165